

INTITULE

Embranchement particulier et réseau du chantier du barrage du Chavanon, situé sur les communes de Feyt (19) et Bourg-Lastic (63).

**LOCALISATION****Code INSEE – Commune(s)**

19080 – Eygurande
19083 – Feyt
19134 – Merlines
19141 – Monestier-Merlines
63048 – Bourg-Lastic



Corrèze

**SECTION(S) DE
LIGNE(S)**

N°RSU	N° officiel	Intitulé	Ouverture	Fermeture
03185.11N	695 000	Montluçon - Merlines	1887	2008 _(V)
19141.01C	/	EP barrage du Chavanon	> 1921	1926
19083.01C	/	Réseau silos à ballast - barrage	> 1921	1926
63048.01C	/	Réseau Pont-du Chavanon - Rive droite	1921	1926
63048.02C	/	Réseau Pont-du Chavanon - Rive gauche	> 1921	1926

PERIODE D'ACTIVITE FERROVIAIRE

Le service des usines électrique de la CM, de la SNCF et de la SHEM

[Google Livres](#)

Les créations d'usines de houille blanche en 1928

[Persee](#)

Rapport d'information sur les continuités écologiques aquatiques

[Google Livres](#)

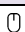
Extraits « Le Génie Civil » du N°2271 du 20/02/1926

**SOURCES
DOCUMENTAIRES,
ICONOGRAPHIQUES
ET INTERNET**

VOUS AVEZ DES INFORMATIONS ? CETTE FICHE COMPORTE DES ERREURS ? CONTACTEZ-NOUS...

irsp-contact@sfr.fr

ATTENTION : le fonctionnement des liens vers les sites mentionnés ne sont pas garantis.

Symbole «  » : Ctrl+clic pour accéder au site.



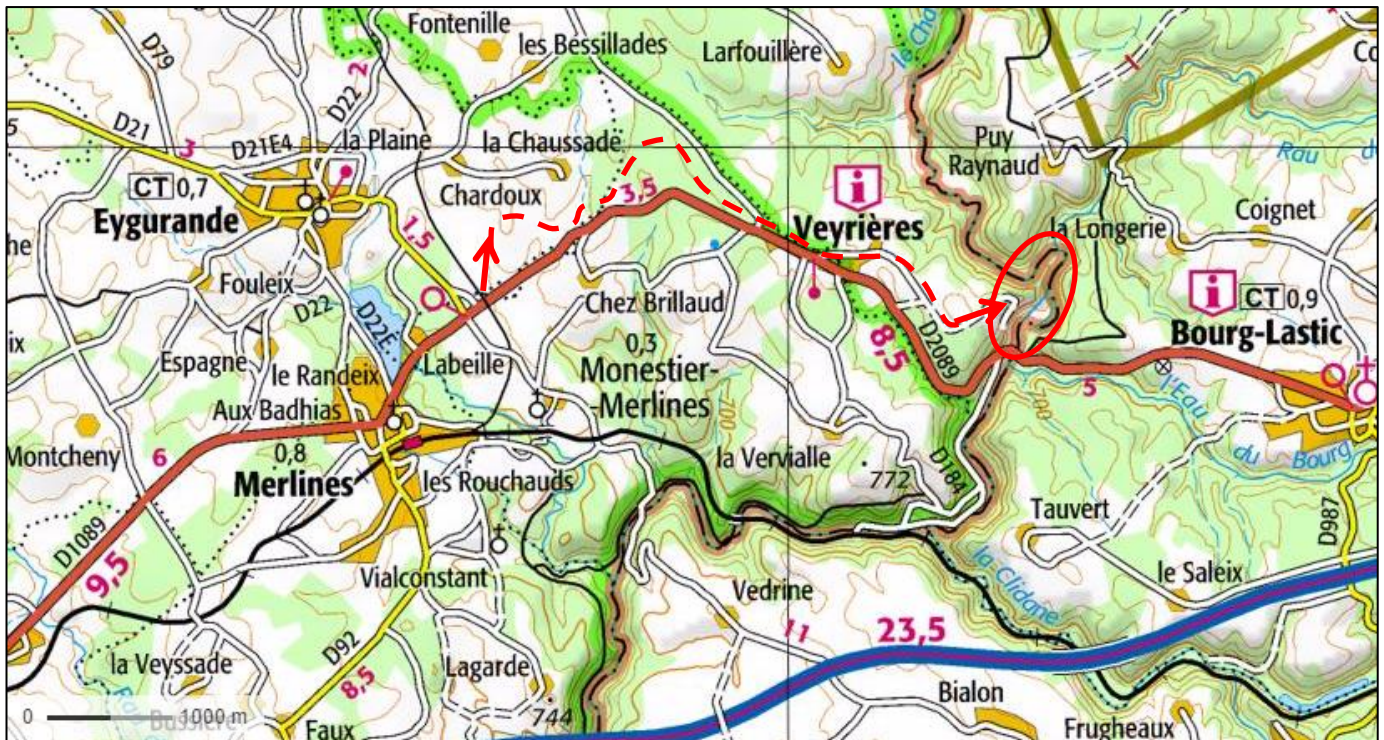
L'accès à certains sites est dangereux et/ou situés sur des propriétés privées.

Ne cherchez pas à pénétrer par effraction. Essayez d'obtenir l'autorisation de pénétrer et circuler, si c'est possible.

Laissez les lieux en l'état. N'abîmez pas les clôtures et les cultures.

Refermez les barrières trouvées fermées. Ne touchez pas aux barrières trouvées ouvertes.

LOCALISATION



Extrait carte IGN - 2016

Les vestiges du barrage du Chavanon existent toujours. Ils barrent la rivière qui sert de limite aux communes de Feyt (Corrèze) et Bourg-Lastic (Puy-de-Dôme).



ATTENTION : *l'ouvrage est situé dans un secteur dangereux et difficile d'accès. Une carrière de pierre est exploitée entre le barrage et la D2089 (ex N89). Ne pas y pénétrer sans autorisation.*



Vous avez des informations à communiquer ? Contactez IRSP...

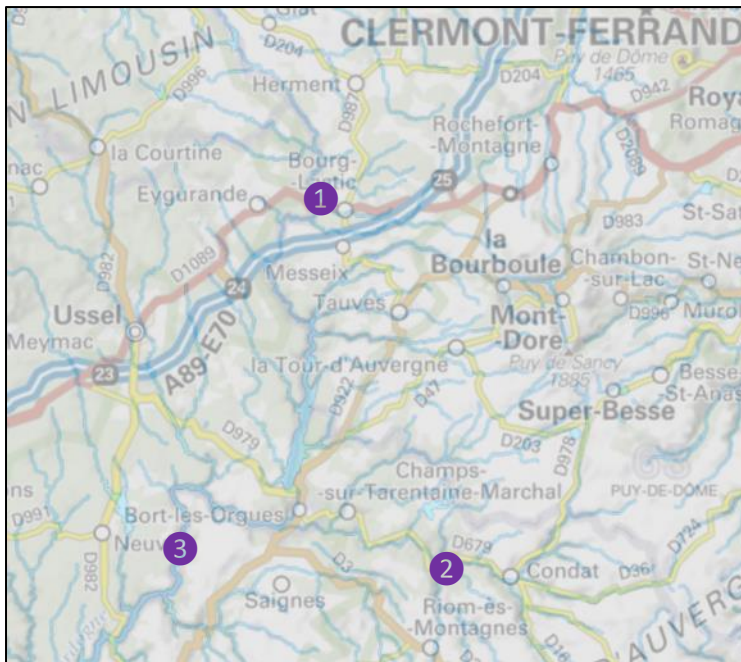
irsp-contact@sfr.fr

HISTORIQUE

Le **barrage du Chavanon** avait pour but d'alimenter le réseau électrifié de la **C^{ie} du Paris-Orléans**. Celle-ci avait entrepris la construction de 3 usines hydro-électriques :

- ❶ **La Cellette, sur Le Chavanon**, affluent rive droite de *La Dordogne* ;
- ❷ **Coindre** (Saint-Amandin, CANTAL), sur *La Rhue*, affluent rive gauche de *La Dordogne* ;
- ❸ **Vernéjoux** (Sérandon, CORREZE), sur *La Dordogne*.

Seule la seconde sera réalisée.



Elles devaient servir d'appoint au courant fourni par la centrale hydro-électrique d'Eguzon (voir fiche [IRSP n°36070.1](#)), principalement pour la portion Vierzon – Limoges, et au courant fourni par la centrale de Gennevilliers (Hauts-de-Seine), principalement pour la portion Paris – Vierzon.

Sa construction devait créer une retenue de 190 millions de m³ sur environ 900 hectares s'étalant sur près de 20 kilomètres. Commencés en 1921, les travaux sont abandonnés en 1926, alors que le barrage atteint une dizaine de mètres de haut. Terminé, il aurait dû atteindre une hauteur de 96 mètres.

Aujourd'hui, il subsiste :

- ❖ Le barrage inachevé ;
- ❖ Le batardeau amont ;
- ❖ La galerie de dérivation.

Afin d'alimenter le chantier en matériaux et en matériels, un embranchement particulier à écartement normal et un réseau type Decauville seront posés.



LE CHEMIN DE FER

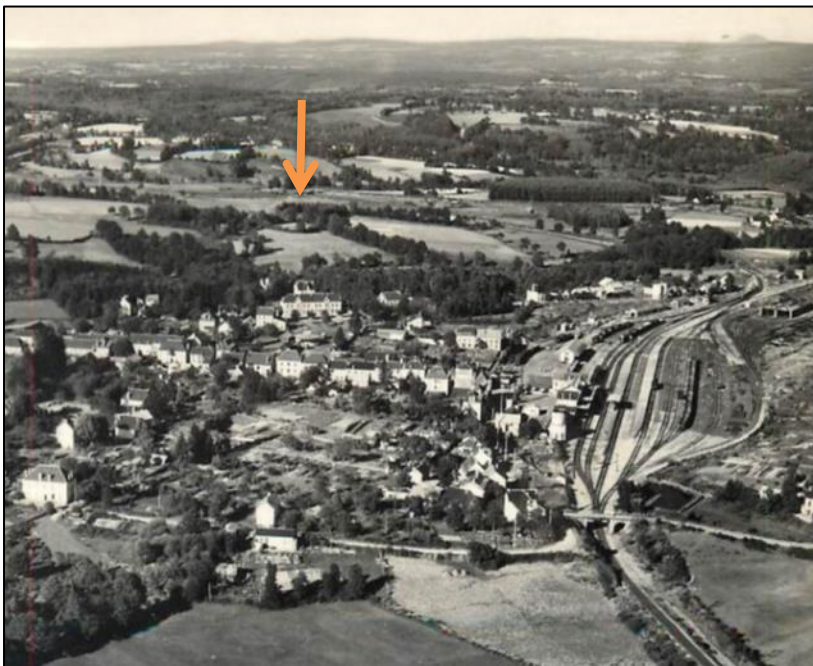


Extrait carte Michelin n°73 - 1933

L'embranchement particulier se greffait sur la ligne de chemin de fer Montluçon – Eygurande-Merlines. Cette dernière est ouverte en deux étapes par la **C^e du PO** : le 25 octobre 1885 de Montluçon à Auzances puis le 13 juin 1887 d'Auzances à Merlines.



La gare vue en direction de l'est.



La gare d'Eygurande-Merlines est située sur le territoire de la commune de Merlines, au croisement des axes Bordeaux – Lyon et Paris – Béziers.

Le chemin de fer arrive pour la première fois en gare le 6 juin 1881, avec l'ouverture de la section Ussel – Clermont-Ferrand par la **C^e du PO**. En 1887, c'est au tour de la branche nord en provenance de Montluçon. Enfin, le 1^{er} juillet 1893, les trains peuvent circuler jusqu'à Aurillac avec l'ouverture de la section Lagnac – Mauriac.

Merlines et la gare vus en direction de l'est. L'EP du barrage du Chavanon prenait naissance approximativement au niveau de la flèche orange.

La branche sud est la première à fermer en 1950, suite à la mise en eau du barrage de Bort-les-Orgues. La branche nord est fermée aux voyageurs depuis le 1^{er} mars 2008. Depuis le 6 juillet 2014, l'axe Bordeaux – Clermont-Ferrand est neutralisé entre Eygurande-Merlines et Laqueuille ; le parcours Ussel – Clermont-Ferrand s'effectue depuis, en bus...

La construction du barrage de Bort-les-Orgues a entraîné, le 15 mai 1950, l'abandon de la section Eygurande-Merlines – Bort-les-Orgues, noyée sur 4 km. Sa reconstruction par un itinéraire détourné et accidenté, ayant son origine à Ussel, a été abandonnée. Il était notamment prévu le percement d'un tunnel d'une longueur exceptionnelle de 6 628 mètres. Celui-ci est resté inachevé (voir fiche [ITFF n°19252.1](#)). La section non noyée est déclassée le 12 novembre 1954. Étonnamment, la section noyée, attendra le 22 août 1973 pour l'être.

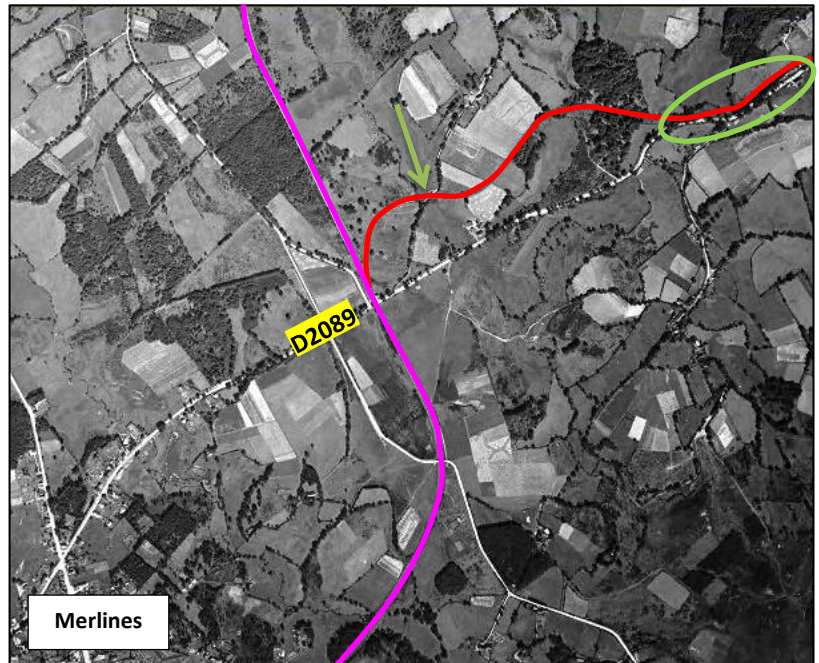
L'EMBRANCHEMENT PARTICULIER

Il n'existe à priori aucune carte postale de la ligne. Le tracé est parfaitement visible sur les vues aériennes de 1946 à 1956. Ensuite, il commence à disparaître. Par endroits, les parcelles dédiées à la voie sont également visibles sur le cadastre.

Le Tracé

La ligne prenait naissance au niveau du PN n°272 de la N89 (actuelle D2089), à la limite des communes de Monestier-Merlines et d'Eygurande.

Il semble qu'ensuite, la voie passait sous le chemin communal de *Chassainvar* (flèche verte).



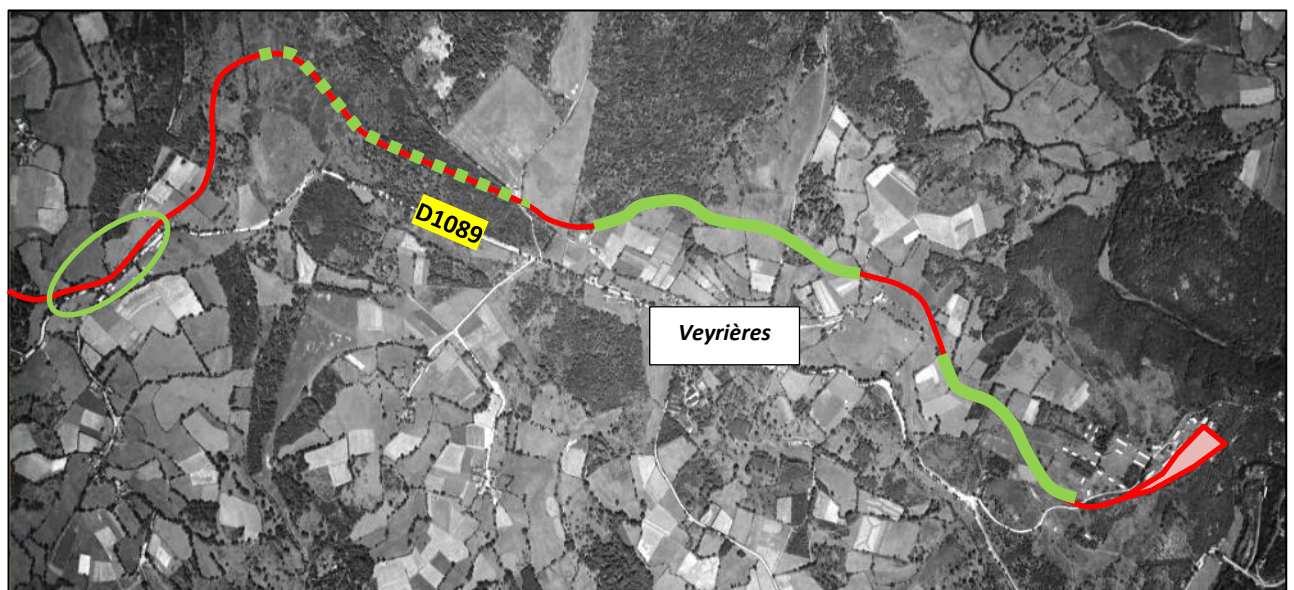
Vue aérienne IGN – 1948. En rose, le tracé de la ligne de Montluçon, en rouge, la ligne du barrage.



Street View – février 2011

La plateforme longeait la D2089 sur quelques centaines de mètres (ovale vert) puis bifurquait dans le bois du *Pré Bouyer* avant d'arriver à *Veyrières*.

Le hameau de Veyrières est à cheval sur les communes de Feyt et Monestier-Merlines. La mairie de cette dernière y est localisée. A ne pas confondre avec la commune de Veyrières, située à mi-chemin entre Ussel et Bort-les-Orgues. C'est l'une des rares zones où l'ancien EP peut-être parcouru aisément.



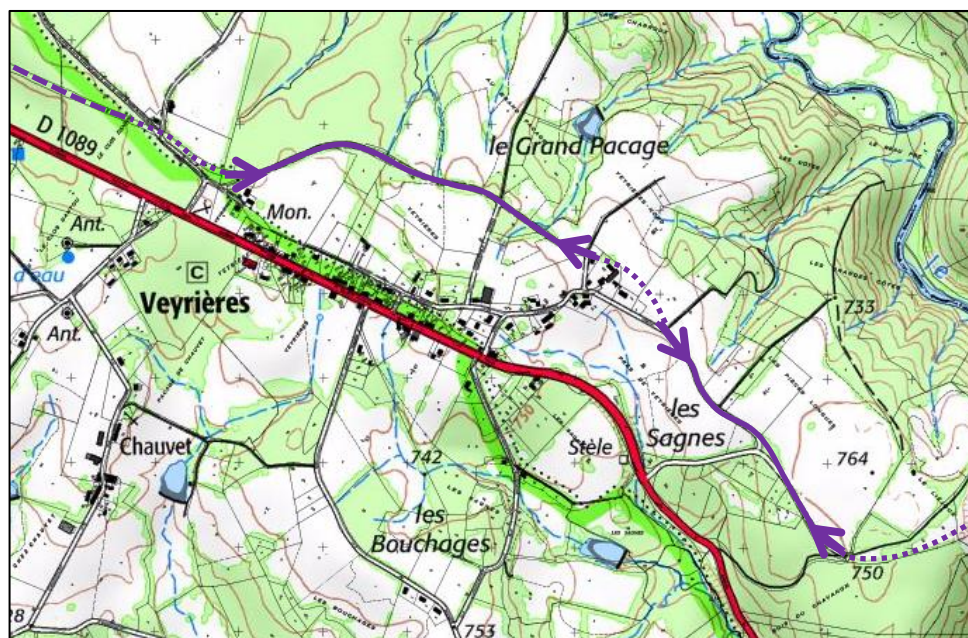
Vue aérienne IGN – 1948. Les portions surlignées en vert peuvent être parcourues à pied.

L'EP avait une longueur totale d'environ 7,5 km. Le point culminant était situé à environ 760 mètres d'altitude, à la sortie du bois du *Pré Bouyer*.



Outil Géoportail. Profil altimétrique approximatif entre l'aiguille d'entrée de l'EP et la côte 750, à l'entrée du site.

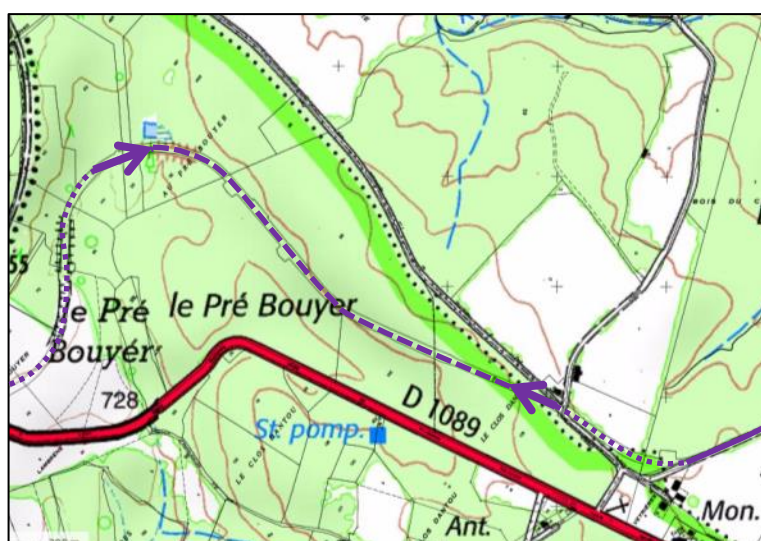
Les portions parcourables



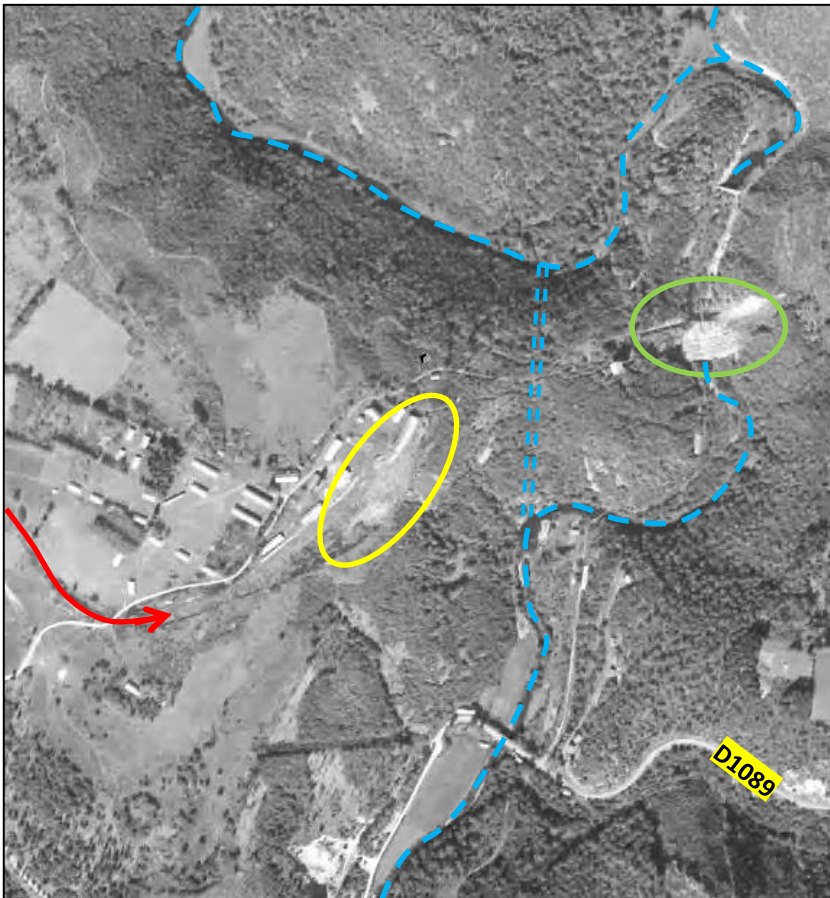
Comme indiqué précédemment, seules deux portions peuvent être parcourues sans risques. Il s'agit des chemins d'exploitation n°20 et 25.

A confirmer Il est peut-être possible de parcourir une 3^{ème} portion dans le bois du *Pré Bouyer*. Les vues aériennes semblent attester d'un sentier partant du *Clos Danton* pour rejoindre un petit étang.

Cet EP n'aura été utilisé que durant les travaux du barrage. Il sera remis en état pendant la Seconde Guerre Mondiale mais ne sera jamais opérationnel ; le projet d'entrepôt sur le plateau du Liéjoux ayant été abandonné. (Source Wikipédia)



Le plateau du Liéjoux



Vue aérienne IGN - 1946

En 1946, les anciens baraquements du chantier sont visibles sur le plateau du *Liéjoux*, au terminus de la ligne. C'est ici qu'un dépôt de matériel devait prendre place. Cette zone a en partie disparue dans les années 1980, rongée par la carrière.

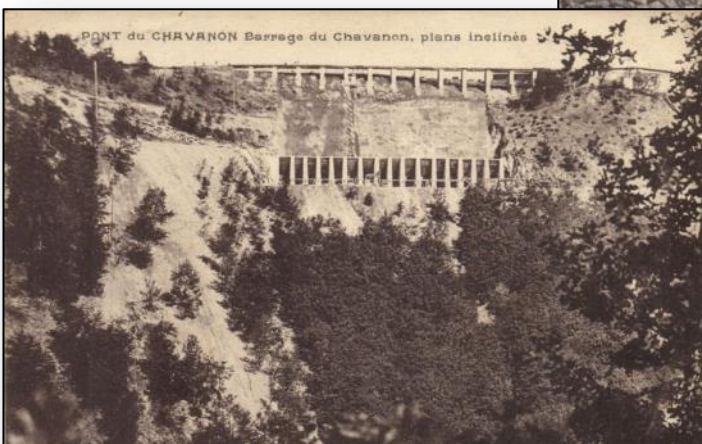
Le barrage est signalé par l'ovale vert. Un batardeau est visible en amont.



L'une des photos les plus spectaculaires est sans conteste, celle présentée ci-contre. L'EP permettait d'acheminer le ballast. Cette zone était située dans l'ovale jaune indiqué sur la vue aérienne.

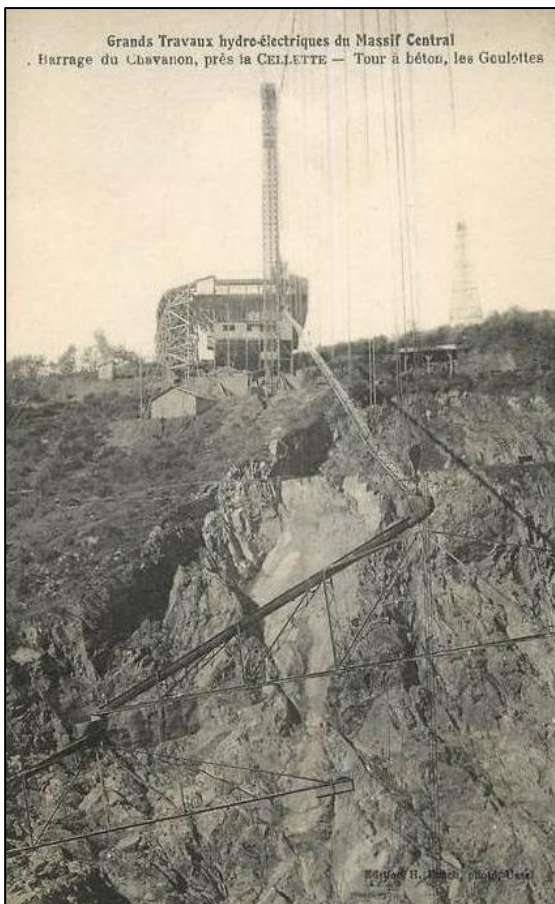
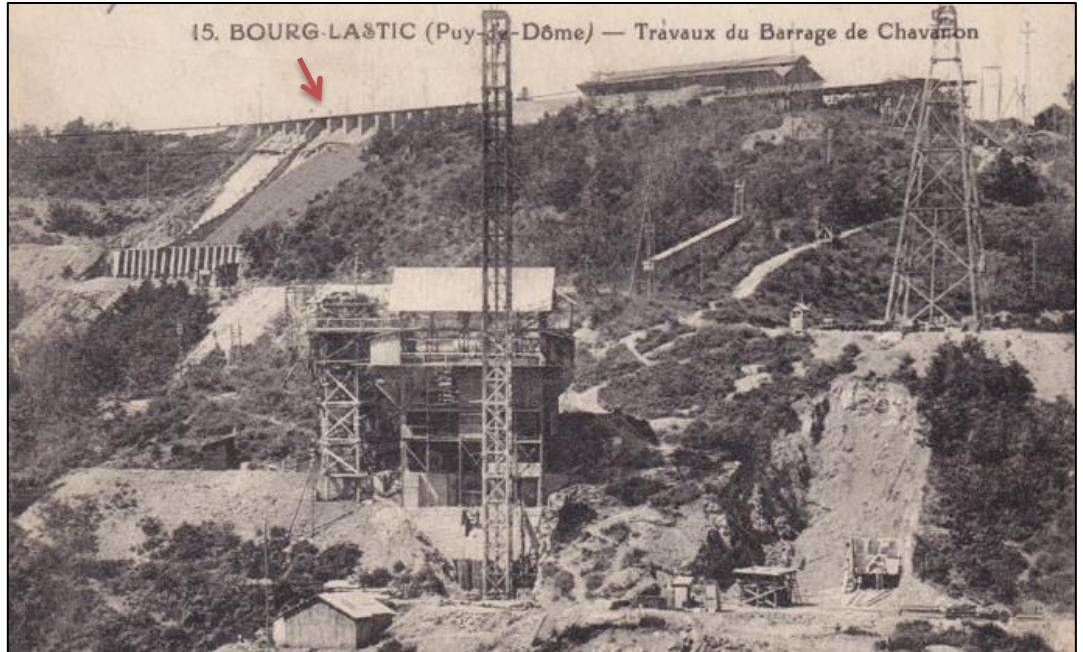


Au pied des silos, des wagonnets prenaient en charge le ballast.

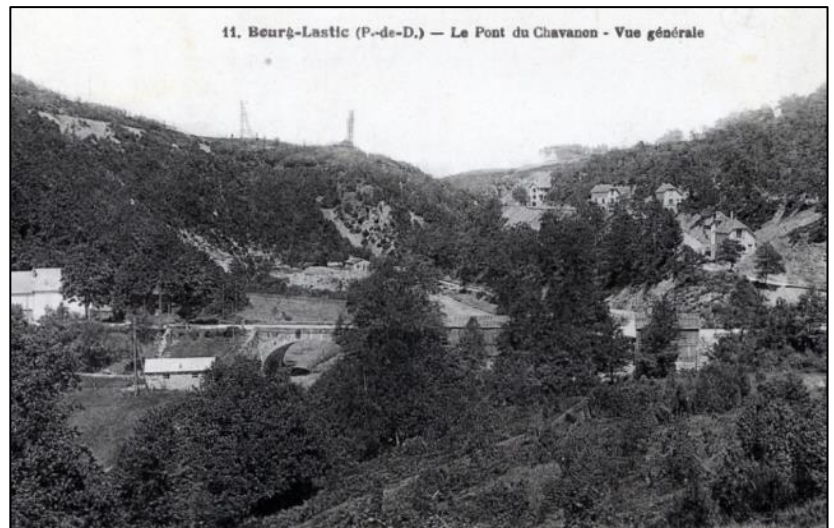


La carte postale ci-contre présente le chantier. La flèche pointe l'estacade au sommet des silos à ballasts.

Derrière le pylône au premier plan, se trouve la tour à béton.



Ci-contre, la tour à béton avec les goulottes descendant jusqu'au barrage en construction. Cette tour est visible sur la vue aérienne de la page précédente, à gauche du barrage, ainsi que ci-dessous, vue du *Pont du Chavanon* (RN89).



A droite de la photo ci-dessus, on peut apercevoir les pavillons des responsables du chantier.

LE RESEAU ETROIT

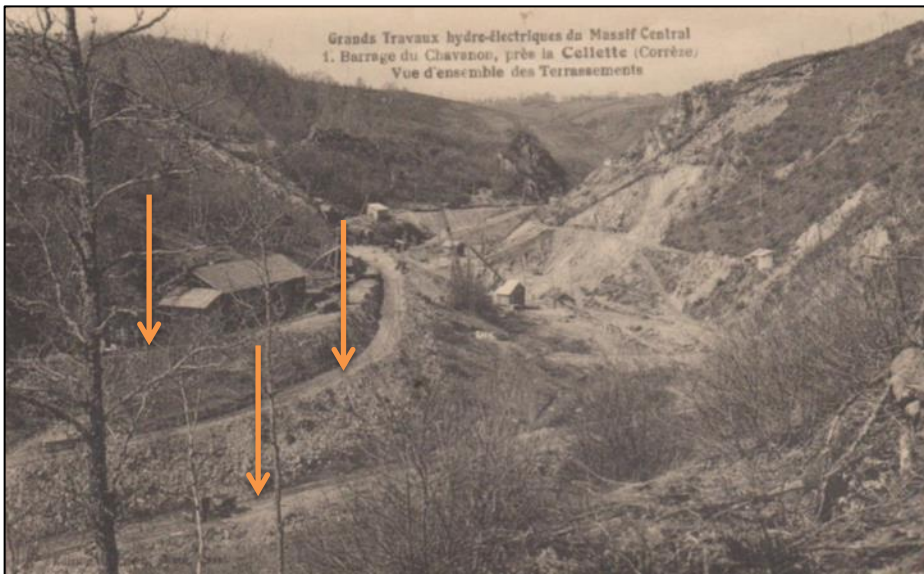
Il est difficile de retracer le réseau étroit. Sur les vues aériennes de 1946, la résolution est insuffisante et la végétation a repris possession des lieux. C'est donc uniquement à l'aide des CPA que certaines portions peuvent être localisées.

Un reportage sur la construction du barrage du Chavanon a été réalisé pour la revue « Le Génie Civil » n°2271, datée du 20 février 1926. Malheureusement, cet exemplaire n'était pas disponible en ligne à la date de rédaction de la présente fiche.

Le site Delcampe.fr présente :

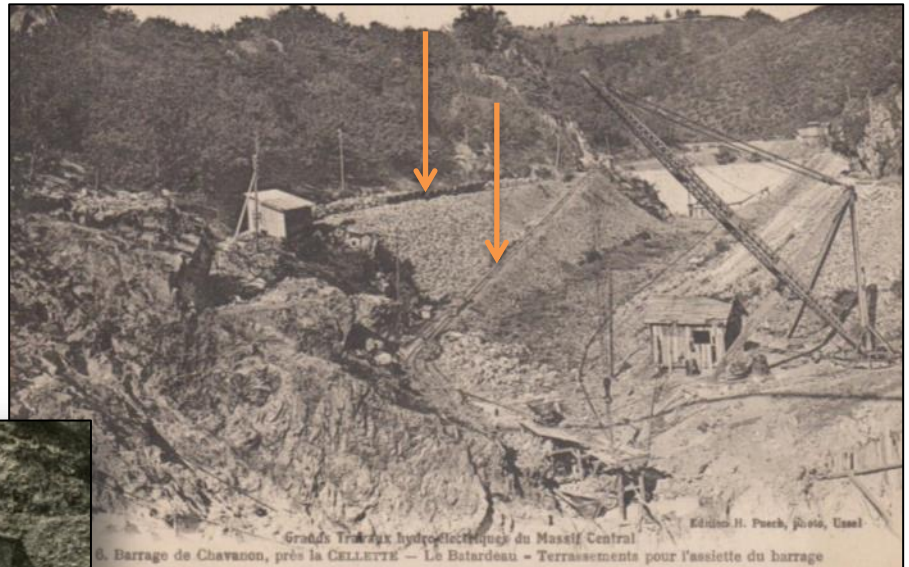
- ❖ *La revue précitée (Numéro d'objet: [#353971178](#)) ;*
- ❖ *Un album de 92 photos prises entre 1922 et 1928. (Numéro d'objet: [#377653085](#)).*

Des extraits des deux documents sont consultables en ligne (cliquer sur les liens)



Sur la photo ci-contre, au moins 3 lignes sont visibles. L'une sur la rive gauche (au premier plan) et les deux autres sur la rive droite. Le lit de la rivière est asséché.

Les 2 voies étroites, visibles sur la CPA ci-contre, relient le batardeau au futur barrage. Elles sont situées rive droite, sur la commune de Feyt.



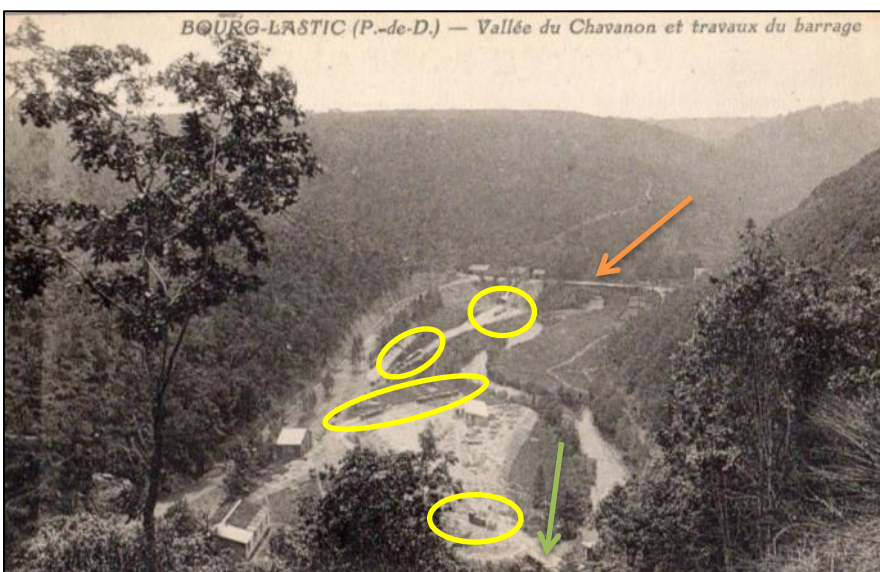
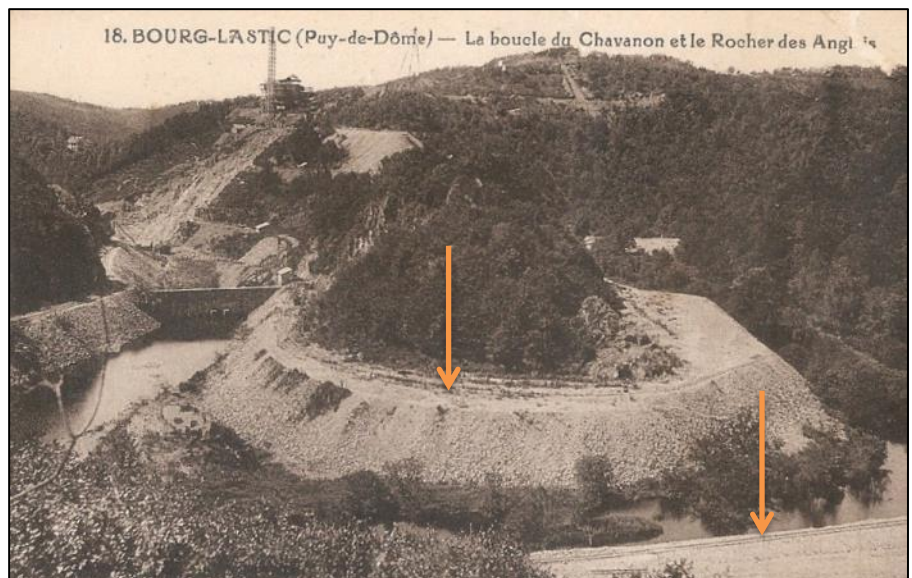
Pour sécuriser le chantier, *Le Chavanon* a été canalisé dans une galerie de dérivation de 300 mètres et 3,75 mètres de diamètre, coupant la boucle de la rivière. Ce « raccourci » court-circuite toujours le lit du *Chavanon* sur plus d'1 km.



Sur la photo ci-contre, le batardeau est en construction. Une première voie est posée en amont, rive droite (Feyt). Elle rejoint à priori l'entrée nord de la galerie de dérivation.

Sur la vue ci-contre, plusieurs mois se sont écoulés. Le batardeau est terminé et mesure 10 mètres de haut. La voie primitive a été déposée pour être reposée plus haut. La construction du barrage a débuté au pied de la tour à béton.

Deux voies sont visibles. L'une sur la rive droite (Feyt) et la seconde, au premier plan, sur la rive gauche (Bourg-Lastic). Elles servaient à convoier les débris des rochers dynamités.

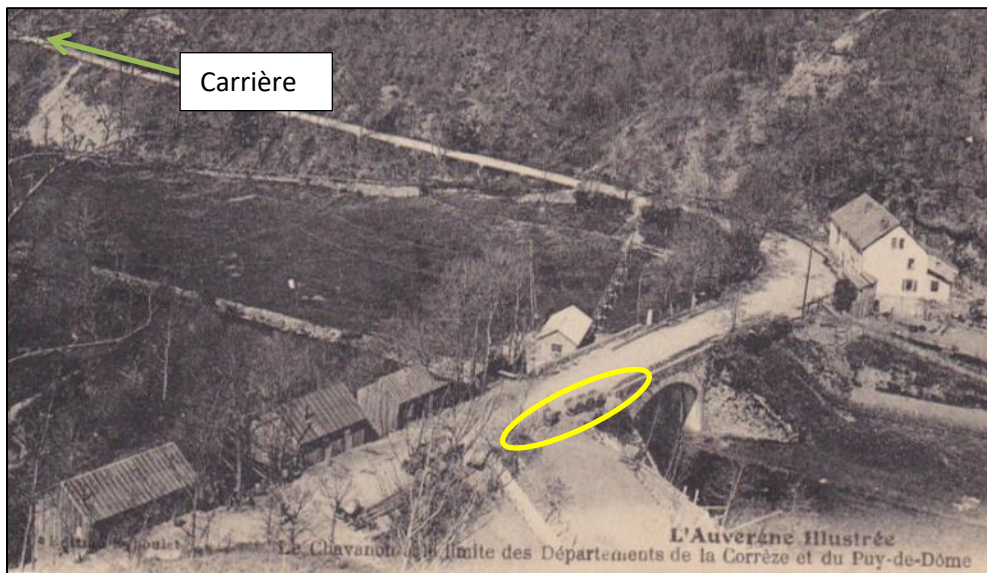
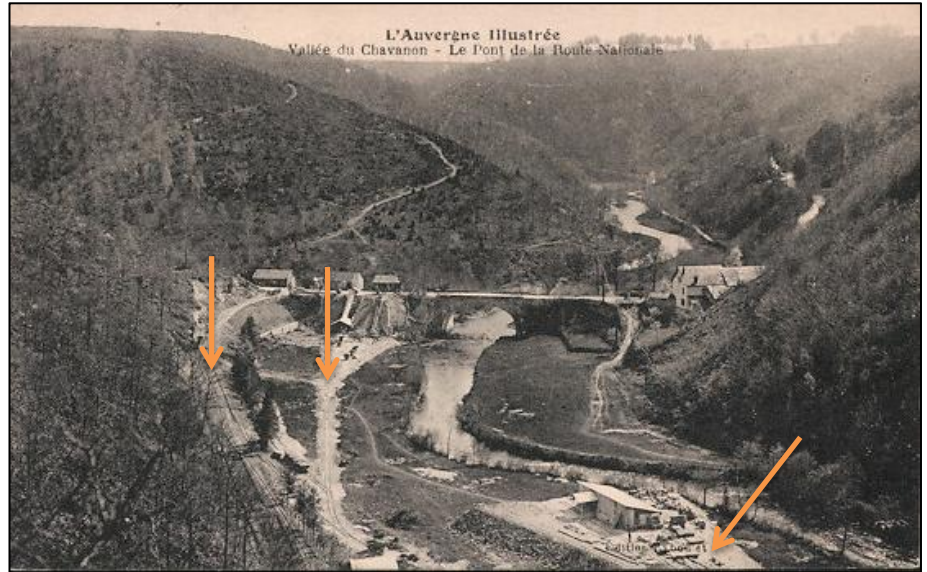


La CPA ci-contre est prise en aval du barrage. La RN89 franchit *Le Chavanon* sur le pont pointé par la flèche orange.

De nombreux wagonnets et un locotracteur (au premier plan) sont visibles sur la rive gauche (Bourg-Lastic). La voie sur laquelle circule le locotracteur franchit la rivière (flèche verte).

Inventaire des Réseaux Spéciaux et Particuliers

Voici une vue rapprochée de la base de chantier du *Pont du Chavanon*. La voie de gauche semble rejoindre la RN89.

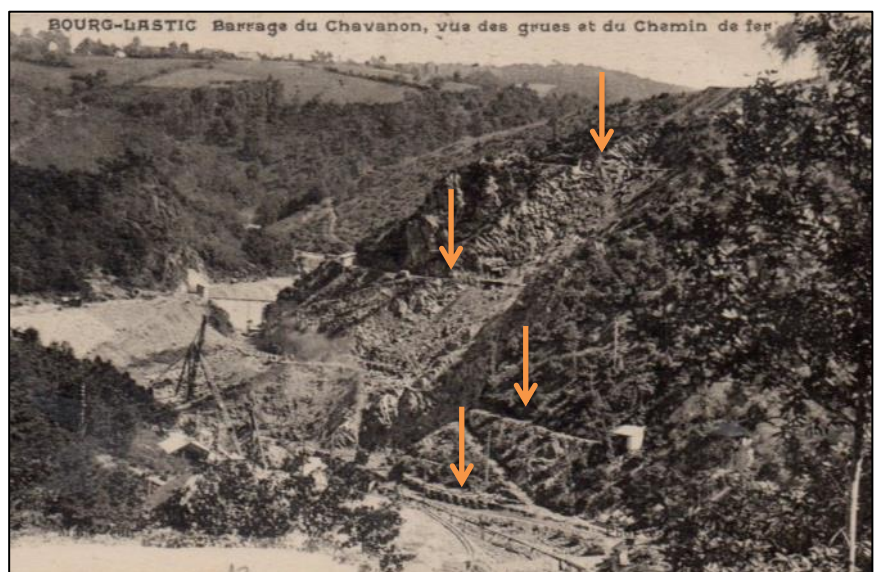


S'agit-il de wagonnets à l'entrée du pont de la RN89 ?

Une carrière est visible à quelques centaines de mètres après le pont, sur la vue aérienne de 1946. Mais avait-elle un rapport avec la construction du barrage ?

Noter les cabanons des « Célibataires » et *l'Hôtel du Chavanon*.

La photo ci-contre semble avoir été prise des silos à ballast. Le batardeau est visible en amont du chantier.



SYNTHESE



Voici un schéma très simplifié. Seuls quelques grands axes sont répertoriés. Le plan des voies au terminus de l'EP est inconnu. Les voies Decauville étaient posées sur plusieurs niveaux. Une voie Decauville avait été posée à l'intérieur de la galerie de dérivation lors de sa construction.

En prolongement du terminus de l'EP, un plan incliné est visible sur certaines CPA. A son pied, il y avait à priori une ou plusieurs voies rejoignant la tour à béton.

- ① EP PN 272 → Plateau du Liéjoux
- ② Réseau silos à ballast → barrage et/ou tour à béton
- ③ Réseau rive droite : base de chantier Pont du Chavanon → Galerie de dérivation
- ④ Réseau rive gauche : base de chantier Pont du Chavanon → Confluent du Chavanon et du Ruisseau de Cornes
- ⑤ Réseau supposé : base plan incliné → Tour à béton
- ⑥ Ligne non confirmée : carrière → base de chantier Pont du Chavanon

